

**Polski Ogród Sp. z o.o.**

ul. Mszczonowska 2  
02-337 Warszawa

Tel. +48 22 572 10 00  
Fax +48 22 572 11 10

[www.hortex.pl](http://www.hortex.pl)



## **Informacja o realizowanej strategii podatkowej Polski Ogród sp. z o.o. za rok podatkowy trwający od 1 czerwca 2019 r. do 31 grudnia 2020 r.**

Polski Ogród sp. z o.o. („**Polski Ogród**” lub „**Spółka**”) jest jedną z wiodących firm w Polsce zajmujących się przetwarzaniem, konserwowaniem oraz sprzedażą produktów żywnościowych. Swoją działalność Spółka prowadzi w oparciu o zasady etycznego, zrównoważonego i odpowiedzialnego biznesu kierując się uczciwością oraz transparentnością w prowadzeniu działalności gospodarczej.

Spółka pragnie wskazać, iż rok podatkowy objęty niniejszą informacją o realizacji strategii podatkowej trwał od 1 czerwca 2019 roku do 31 grudnia 2020 roku (dalej również „**Rok podatkowy**”).

Biorąc pod uwagę powyższe, jak również mając na względzie treść oraz wymogi wskazane w art. 27c ust. 2 ustawy o podatku dochodowym od osób prawnych (Dz. U. z 2021 r. poz. 1800 z późn. zm.) Spółka przedstawia następujące informacje o realizowanej strategii podatkowej w Roku podatkowym:

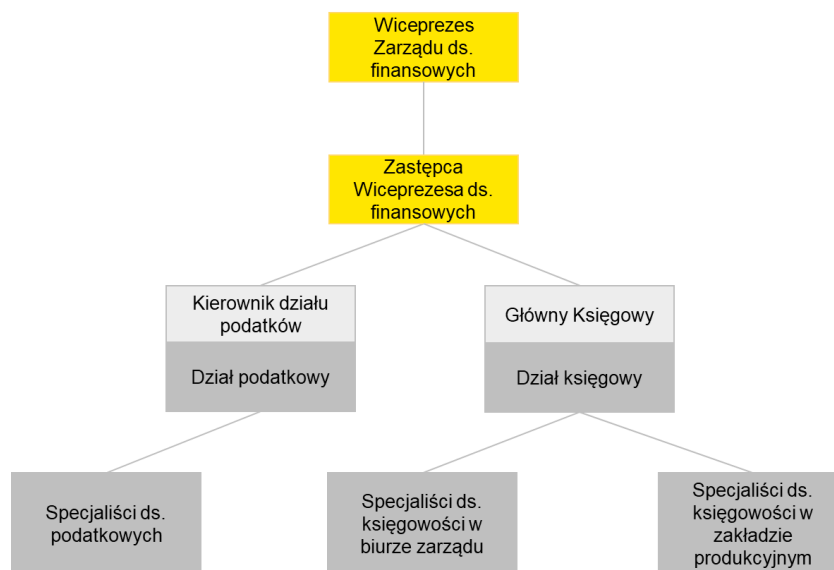
### **I. Procesy oraz procedury w zakresie zarządzania wykonywaniem obowiązków wynikających z przepisów prawa podatkowego i zapewniających ich prawidłowe wykonanie**

Polski Ogród prowadzi swoją działalność w zgodzie z przepisami prawa, w szczególności, za swój nadrzędny obowiązek Spółka uważa należyte wypełnianie obowiązków podatkowych. W celu zapewnienia odpowiedniego nadzoru, zarówno funkcje podatkowe, jak i księgowo Spółki podlegają nadzorowi Zarządu Spółki w osobie Wiceprezesa Zarządu ds. finansowych. Bezpośrednią kontrolę nad działem księgowym oraz podatkowym sprawuje natomiast Zastępca Wiceprezesa Zarządu ds. finansowych.

Dział księgowy Spółki, pod kierownictwem Głównego Księgowego, składa się z dwóch zespołów odpowiedzialnych za księgowość, umiejscowionych odpowiednio w biurze zarządu oraz w zakładzie produkcyjnym. Dział podatkowy Spółki pod kierownictwem jego Kierownika, składa się ze specjalistów ds. podatkowych odpowiedzialnych za przegląd oraz nadzór nad kwestiami podatkowymi w Spółce oraz bieżące wsparcie poszczególnych zespołów w zakresie spraw podatkowych.



Kalkulacją podatków oraz przygotowaniem deklaracji podatkowych zajmuje się dział księgowy, wspierany w tym zakresie przez dział podatkowy. Osobami uprawnionymi do podpisywania w imieniu Spółki deklaracji podatkowych są w szczególności: Zastępca Wiceprezesa ds. finansowych, Główny Księgowy oraz Kierownik działu podatkowego.



Rys. 1 Struktura organizacyjna działu księgowości oraz podatkowego

Powyższa struktura organizacyjna zapewnia Spółce możliwość realizowania procesów zmierzających do pełnego wywiązywania się przez nią z obowiązków prawa podatkowego oraz ustanowienia mechanizmów kontroli nad prawidłowością realizacji wyżej wymienionych procesów. W szczególności, rozkład zadań związanych z wykonywaniem obowiązków wynikających z przepisów prawa podatkowego pomiędzy poszczególne jednostki organizacyjne wchodzące w skład ww. struktury umożliwi wzajemną wewnętrzną kontrolę nad prawidłowością podejmowanych procesów i czynności oraz możliwość bieżącej konsultacji w zakresie wątpliwości interpretacyjnych.

Biorąc pod uwagę skalę działalności Spółki w pojedynczych przypadkach może ona mierzyć się z problemami dotyczącymi kwalifikacji prawnopodatkowej zdarzenia gospodarczego, w szczególności w sytuacji występowania rozbieżności w interpretacjach przepisów prawa podatkowego regulujących daną kwestię. Tym niemniej, w celu zapewnienia zgodności z przepisami prawa oraz dominującą praktyką, jak również w celu przeciwdziałania powstawaniu stanu niepewności prawnej, wewnętrzny dział podatkowy Spółki zajmuje się przeglądem i konsultacją kwestii podatkowych zgłaszanych na bieżąco przez poszczególne jednostki wewnętrzne. W przypadku zidentyfikowania wątpliwości co do stosowania prawa podatkowego w konkretnym przypadku, Spółka podejmuje odpowiednie działania mające na celu ich wyeliminowanie. Są to, w szczególności czynności takie jak m.in.: dogłębne analizy prawnopodatkowe danego



zagadnienia, w tym analizy przeprowadzone przy wsparciu zewnętrznych doradców, występowanie z wnioskami o wydanie indywidualnej interpretacji przepisów prawa podatkowego oraz wiążących informacji stawkowych.

Reasumując, struktura działu księgowego i podatkowego umożliwia realizowanie strategii podatkowej Spółki polegającej na:

- o starannej analizie konsekwencji podatkowych podejmowanych oraz planowanych zdarzeń gospodarczych;
- o realizacji procesów podatkowych zmierzających do usunięcia ryzyka powstania zaległości podatkowych;
- o wdrożeniu mechanizmów nadzoru i kontroli nad ww. procesami; kwestie związane z realizacją procesów oraz sprawowaniem nadzoru nad przebiegiem procesów powierza się Członkowi Zarządu - Wiceprezesowi Zarządu ds. finansowych oraz jego Zastępcy;
- o składaniu odpowiednich deklaracji podatkowych zgodnie z polskim prawem;
- o przestrzeganiu płatności podatków w sposób terminowy (w Roku podatkowym roku spółka Polski Ogród odnotowała jedynie pojedyncze przypadkowe i niematerialne opóźnienia w płatności podatków, które zostały niezwłocznie uregulowane);
- o stosowaniu wypracowanych w ramach Spółki specjalnych wewnętrznych procedur i wytycznych dotyczących m.in.: (i) należytej staranności w podatku VAT w zakresie weryfikacji kontrahentów, (ii) wykonywania obowiązków związanych z raportowaniem schematów podatkowych (MDR), (iii) weryfikacji płatności dla potrzeb podatku u źródła.

## **II. Informacja o dobrowolnych formach współpracy z organami Krajowej Administracji Skarbowej**

Spółka nie zidentyfikowała potrzeby rozszerzania form dobrowolnej współpracy z polskimi organami podatkowymi.

## **III. Przekazane Szefowi Krajowej Administracji Skarbowej informacje o schematach podatkowych (MDR)**

W Roku podatkowym w związku z zawieszeniem biegu terminów raportowania informacji o schematach podatkowych (MDR) na skutek wprowadzenia stanu zagrożenia epidemicznego i stanu epidemii w związku z COVID-19, Spółka nie dokonywała zgłoszeń informacji MDR do Szefa Krajowej Informacji Skarbowej.

**Polski Ogród Sp. z o.o.**

ul. Mszczonowska 2  
02-337 Warszawa

Tel. +48 22 572 10 00  
Fax +48 22 572 11 10

[www.hortex.pl](http://www.hortex.pl)



#### **IV. Transakcje z podmiotami powiązаныmi których wartość przekroczyła 5% całkowitej sumy bilansowej aktywów**

W Roku podatkowym Spółka przeprowadziła następujące transakcje, których wartość przekracza 5% sumy bilansowej aktywów:

- transakcja pożyczki zawartej pomiędzy Polski Ogród (pożyczkodawca) a Hortex sp. z o.o.
- transakcja poręczenia grupowego zawarta pomiędzy Polski Ogród a Hortex sp. z o.o. oraz Jurajska S.A.

Jednocześnie informujemy, że suma transakcji z podmiotami powiązаныmi przekroczyła 5% sumy bilansowej aktywów, o której mowa powyżej, przy czym powyżej raportujemy transakcje jednorodne w rozumieniu przepisów o cenach transferowych, których wartość (jednostkowo) przekracza wskazany limit.

#### **V. Informacja o planowanych lub podejmowanych działaniach restrukturyzacyjnych**

W dniu 30 czerwca 2020 r. spółka Polski Ogród podpisała umowę sprzedaży zorganizowanej części przedsiębiorstwa.

W Roku podatkowym spółka Polski Ogród uczestniczyła w pracach analitycznych oraz innych działaniach mających na celu przeprowadzenie, zaplanowanego na kolejny rok, podziału przez wydzielenie w ramach którego miało dojść do przeniesienia oddziału Hortex sp. z o.o. stanowiącego zorganizowaną część przedsiębiorstwa na Polski Ogród sp. z o.o.

#### **VI. Informacja o złożonych przez Spółkę wnioskach o interpretacje podatkowe, wiążące informacje stawkowe oraz akcyzowe**

W Roku podatkowym Spółka Polski Ogród nie wystąpiła z wnioskami o wydanie ogólnych interpretacji prawa podatkowego ani wiążących informacji akcyzowych.

W Roku podatkowym Spółka Polski Ogród złożyła wnioski o wydanie indywidualnych interpretacji prawa podatkowego oraz wiążących informacji stawkowych dotyczących nowej matrycy stawek VAT obowiązującej od 1 lipca 2020 r. W powyższym zakresie Spółka otrzymała:

- indywidualną interpretację podatkową potwierdzającą, że Spółka w ramach prowadzonej działalności badawczo-rozwojowej, ma możliwość zaliczenia do kosztów kwalifikowanych określonych kosztów poniesionych na przygotowanie nowego produktu.

**Polski Ogród Sp. z o.o.**

ul. Mszczonowska 2  
02-337 Warszawa

Tel. +48 22 572 10 00  
Fax +48 22 572 11 10

[www.hortex.pl](http://www.hortex.pl)



- o indywidualną interpretację podatkową potwierdzającą możliwość zwolnienia z podatku akcyzowego wyrobów węglowych wykorzystywanych przez zakład energochłonny Spółki.
- o indywidualną interpretację podatkową potwierdzającą uznanie sprzedaży zakładu produkcyjnego za sprzedaż zorganizowanej części przedsiębiorstwa w zakresie podatku dochodowego od osób prawnych.
- o indywidualną interpretację podatkową potwierdzającą uznanie sprzedaży zakładu produkcyjnego za sprzedaż zorganizowanej części przedsiębiorstwa w zakresie podatku VAT.
- o indywidualną interpretację podatkową potwierdzającą, że sprzedaż zakładu produkcyjnego stanowiącego zorganizowaną część przedsiębiorstwa stanowi transakcję podlegającą opodatkowaniu podatkiem od czynności cywilnoprawnych.
- o sześć Wiążących Informacji Stawkowych potwierdzających możliwość zastosowania 5% stawki VAT dla wybranych produktów Spółki.

#### **VII. Informacja dotycząca dokonywania rozliczeń podatkowych na terytoriach lub w krajach stosujących szkodliwą konkurencję podatkową**

W Roku podatkowym Spółka Polski Ogród nie dokonywała rozliczeń podatkowych na terytoriach lub w państwach stosujących szkodliwą konkurencję podatkową określonych w przepisach wydanych na podstawie art. 11j ust. 2 ustawy o CIT i na podstawie art. 23v ust. 2 ustawy z dnia 26 lipca 1991 r. o podatku dochodowym od osób fizycznych oraz w obwieszczeniu ministra właściwego do spraw finansów publicznych wydanym na podstawie art. 86a § 10 Ordynacji podatkowej.

*Spółka oświadcza, że na potrzeby przekazania informacji o realizacji strategii podatkowej nie zostały ujawnione informacje mogące obejmować tajemnicę handlową, przemysłową, zawodową lub tajemnicę procesu produkcyjnego Spółki.*